

Detalhe	Tipo	Blocos de enchimento		Quantidade
		Nome	Dimensões (cm)	
1/2	EPS Unidirecional	B6/30/125/10	8 - 30 - 125	200

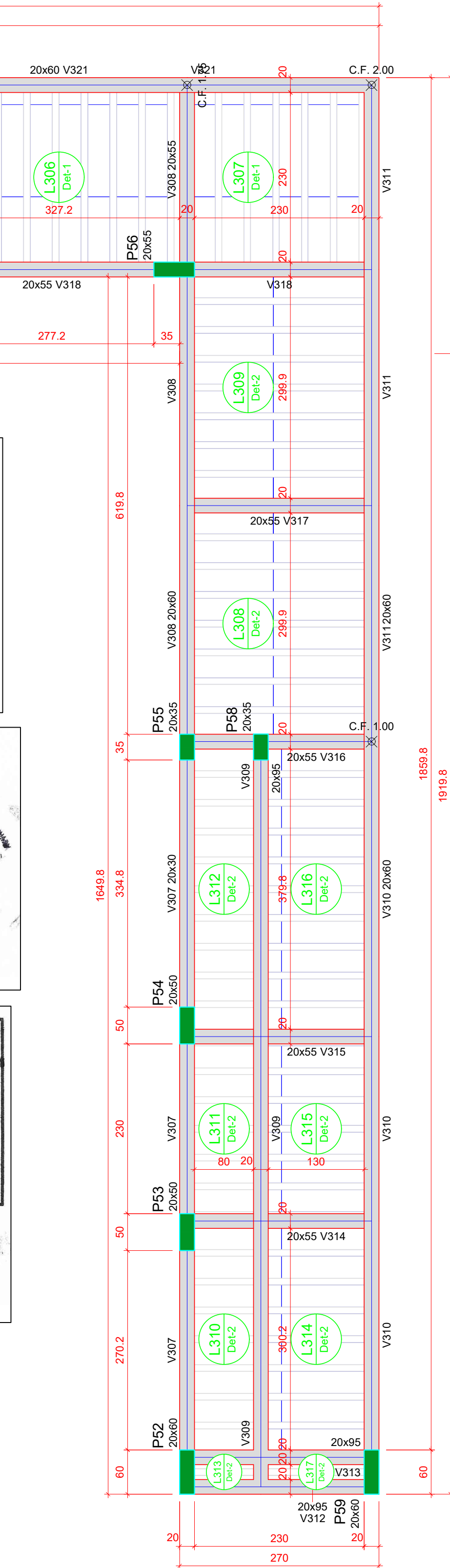
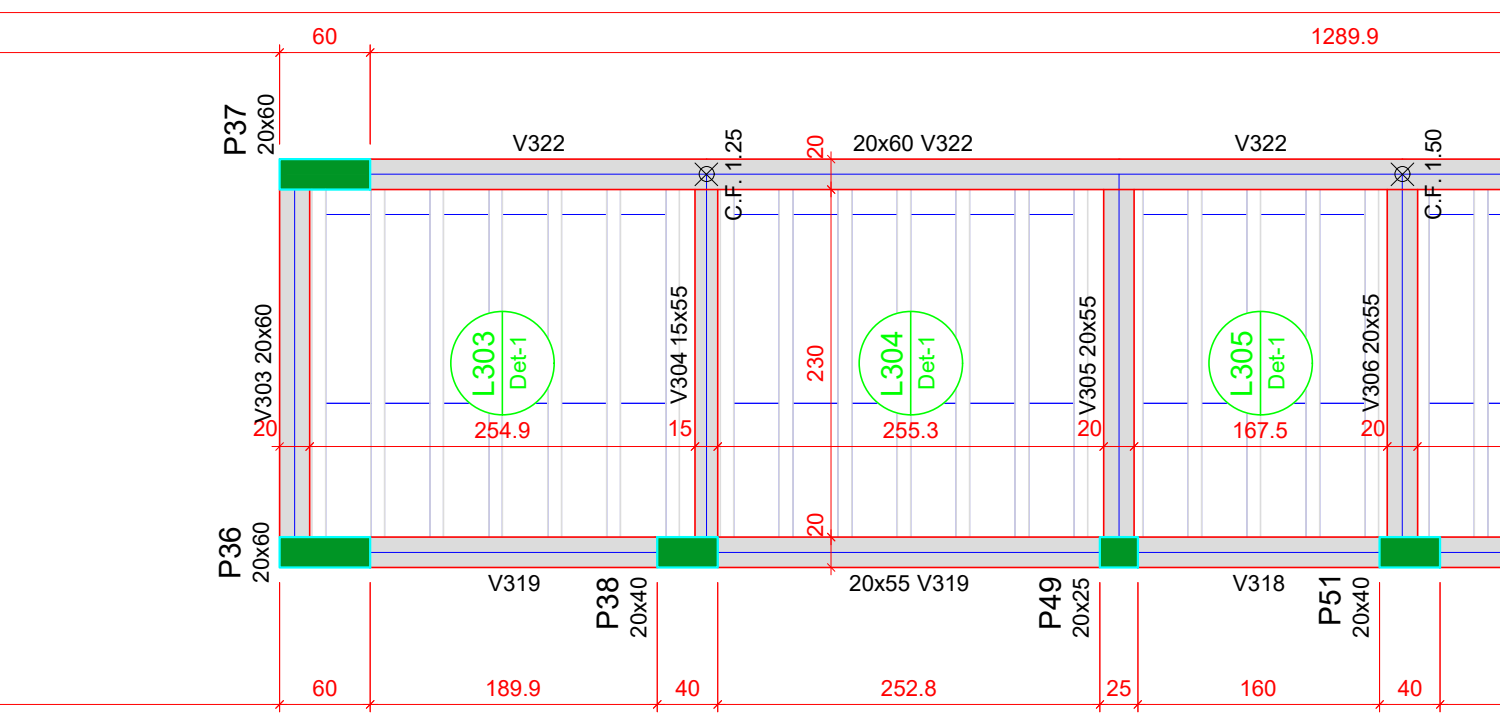
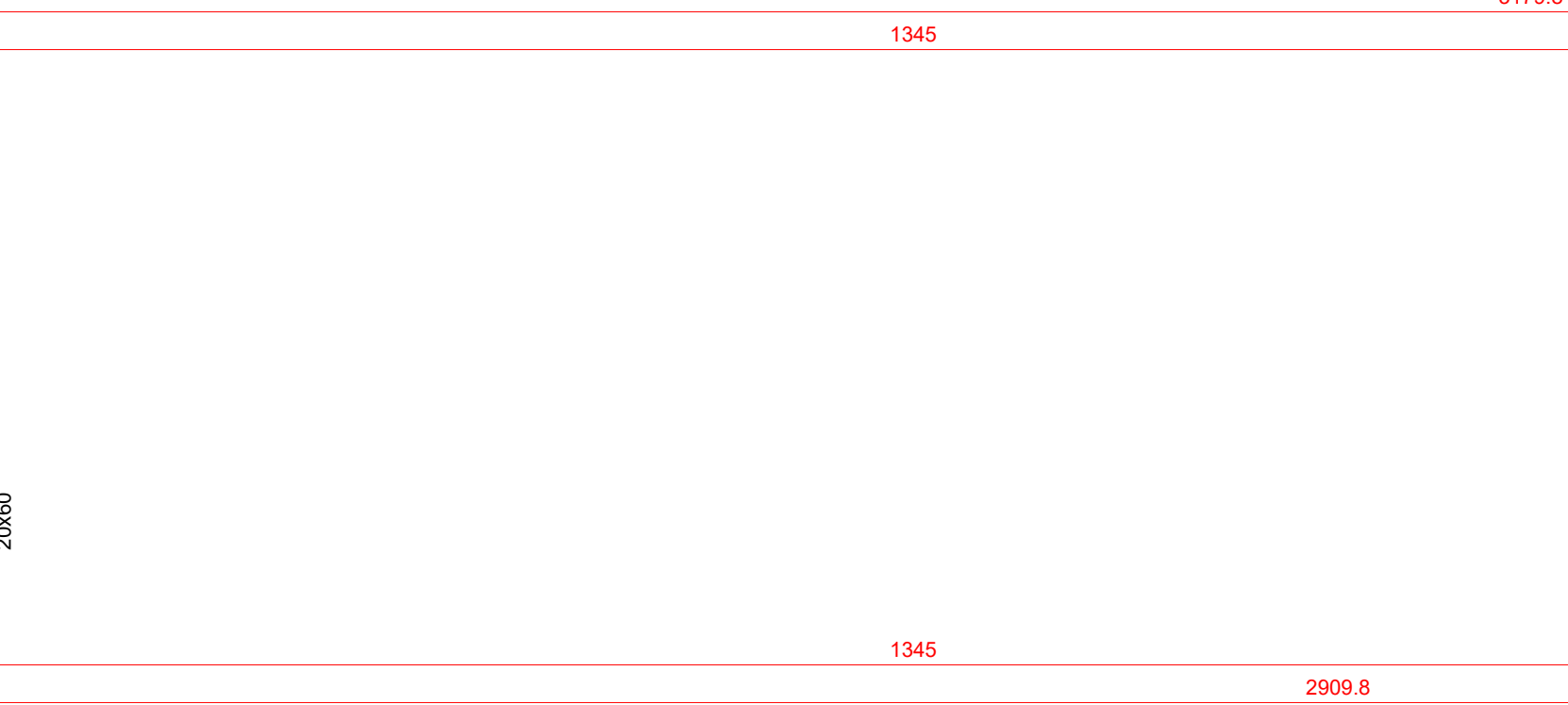
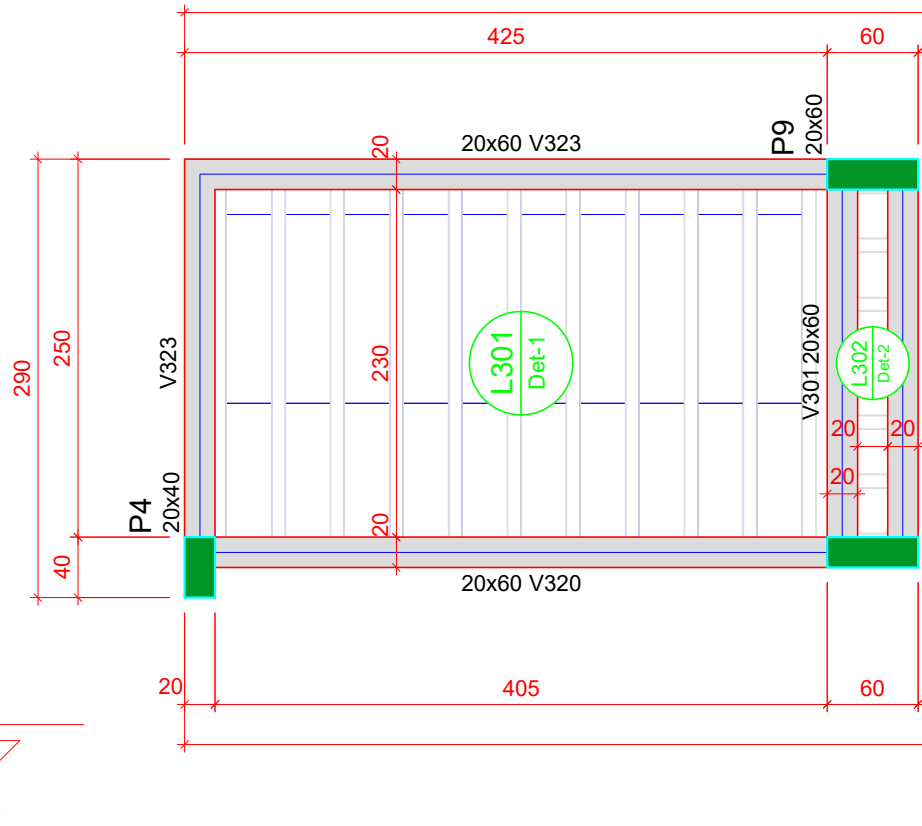
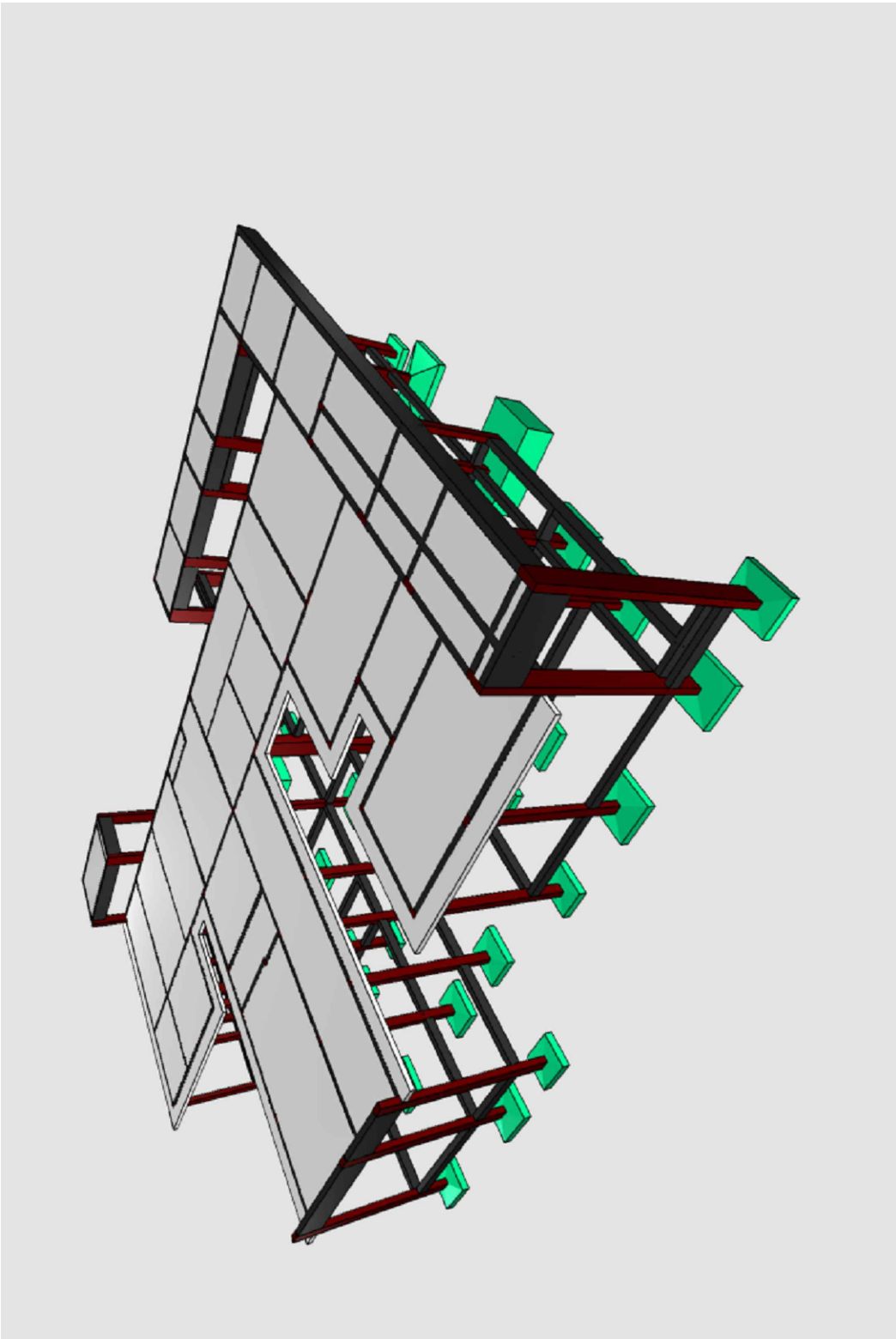
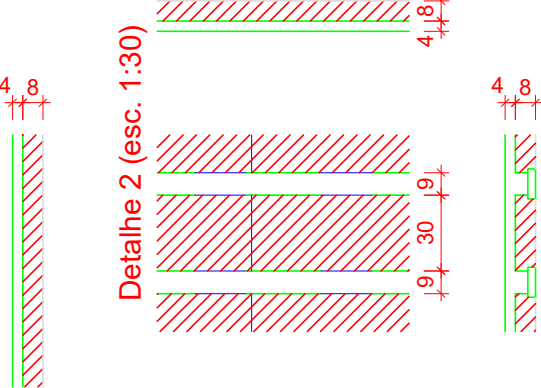
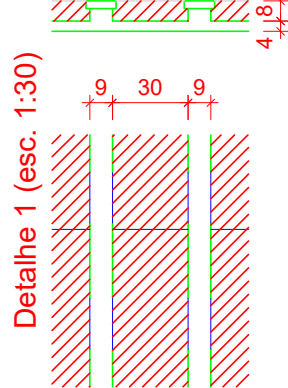
Nome	Seção	Vigas	Elevação (cm)	Nível
V301	20x60	0	525	-
V302	20x60	0	525	-
V303	20x60	0	525	-
V304	15x55	0	525	-
V305	20x55	0	525	-
V306	20x55	0	525	-
V307	20x30	0	525	-
V308	20x60	0	525	-
V309	20x55	0	525	-
V310	20x60	0	525	-
V311	20x60	0	525	-
V312	20x55	0	525	-
V313	20x55	0	525	-
V314	20x55	0	525	-
V316	20x55	0	525	-
V318	20x55	0	525	-
V319	20x55	0	525	-
V320	20x60	0	525	-
V321	20x60	0	525	-
V322	20x60	0	525	-
V323	20x60	0	525	-

Nome	Tipo	Dados		Lajes		Sobrecarga (kg/m²)		Localizada
		Altura (cm)	Elevação (cm)	Nível (cm)	Preço próprio (kg/m²)	Adicional	Acidental	
L301	Trelçada 1D	12	0	525	147	155	70	-
L302	Trelçada 1D	12	0	525	147	155	30	-
L303	Trelçada 1D	12	0	525	147	155	30	-
L304	Trelçada 1D	12	0	525	147	155	30	-
L305	Trelçada 1D	12	0	525	147	155	30	-
L306	Trelçada 1D	12	0	525	147	155	30	-
L307	Trelçada 1D	12	0	525	147	155	30	-
L308	Trelçada 1D	12	0	525	147	155	30	-
L309	Trelçada 1D	12	0	525	147	155	30	-
L310	Trelçada 1D	12	0	525	147	155	30	-
L311	Trelçada 1D	12	0	525	147	155	30	-
L312	Trelçada 1D	12	0	525	147	155	30	-
L313	Trelçada 1D	12	0	525	147	155	30	-
L314	Trelçada 1D	12	0	525	147	155	30	-
L315	Trelçada 1D	12	0	525	147	155	30	-
L316	Trelçada 1D	12	0	525	147	155	30	-
L317	Trelçada 1D	12	0	525	147	155	30	-

Características dos materiais	
Armadura	500
Armadura	258/384
Dimensão máxima do agregado = 19 mm	

Plano	
Nome	Seção
Seção	Elevação (cm)
P4	20x60
P8	20x60
P9	20x60
P36	20x60
P37	20x60
P38	20x40
P49	20x25
P51	20x40
P52	20x60
P53	20x50
P54	20x50
P55	20x35
P56	20x35
P58	20x35
P59	20x60

Legenda dos pilares	
	Pilar que more
Legenda das vigas e paredes	
	Viga



Forma do pavimento COBERTURA 2 (Nível 525)

escala 1:50

Características do Projeto

- 1 – COBRIMENTO DAS ARMADURAS – PILARES E VIGAS: 3.0 cm
- 2 – COBRIMENTO DAS ARMADURAS – LAJES E ESCADAS: 3.0 cm
- 3 – COBRIMENTO DAS ARMADURAS – FUNDAÇÃO: 4.5 cm
- 4 – PREVER LASTRO DE CONCRETO MAGRO (5 cm) SOB AS ESTRUTURAS EM CONCRETO.

5 – OS VENTOS INCIDENTES NAS FACES X (90°) E Y (0°), RESPECTIVAMENTE, NÃO OCORREM SIMULTANEAMENTE.

LEGENDA DA PLANTA DE LOCAÇÃO

- A ORIENTAÇÃO DOS EIXOS DOS PILARES
- 1 ORIENTAÇÃO DOS EIXOS DOS PILARES



PROJETO ESTRUTURAL

13

NOTAS 1 : DURABILIDADE

- 1 – CLASSE DE AGRESSIVIDADE AMBIENTAL: II
- 2 – MÓDULO DE ELASTICIDADE > 35.42 GPa
- 3 – FATOR A/C < 0.4
- 4 – AÇO CA 50A E CA 60B
- 5 – CONCRETO CLASSE > 30 MPa
- 6 – CONSUMO DE CIMENTO > 350 Kg/m³

NOTAS 2 : NORMAS

- NBR 06118 – 2023 – Projeto de Estruturas de Concreto armado
- NBR 06120 – 2019 – Cargas para o Cálculo de Estruturas de edificações – Procedimento
- NBR 06123 – 2023 – Forças Devidas ao Vento em Edificações
- NBR 8681 – 2003 – Ações e Segurança nas Estruturas
- NBR 6122 – 2022 – Projeto e execução de Fundações

NOTAS 3 : GERAIS

- 1 – Dimensões em Centímetros e Níveis em metros
- 2 – Conferir as disposições das armaduras antes da concretagem.
- 3 – A Responsabilidade pela fiscalização da obra é do Engº resp Técnico.
- 4 – Aconselhamos moldagem de corpos de prova para cada caminhão betoneira.
- 5 – Respeitar os prazos mínimos para retirada de formas e escoramentos.
- 6 – Evitar romper concreto após endurecido, com marreto e talhadeira.
- 7 – Toda e qualquer alteração no respectivo projeto, o Calculista deverá ser consultado e o mesmo deverá emitir seu parecer por escrito.

PROJETO ESTRUTURAL	CONTRATADO: Kayo Henrique Moreira		CLIENTE: SECRETARIA DE ATENÇÃO PRIMÁRIA À SAÚDE	
	Endereço: Rua: Brasília, nº 355 - Bairro: Centro, Areado - MG		OBRA: MINISTÉRIO DA SAÚDE	
Contratado: CREA-MG : 199774/D	Email: engcivil.kayomoreira@gmail.com		ENDEREÇO OBRA: UNIDADE BÁSICA DE SAÚDE	
	VERIF	ENTREGA	REVISÃO	Número Cliente: 01/2024
DATA: 28/08/2024	28/08/2024	00		
NOME				
VISTO				
Classe Concreto-MPA: 30	ESCALA: INDICADAS EM PLANTA	DESENHO NÚMERO: 06001	MOD: EST	REVISÃO: 00
				FOLHA: 13/34